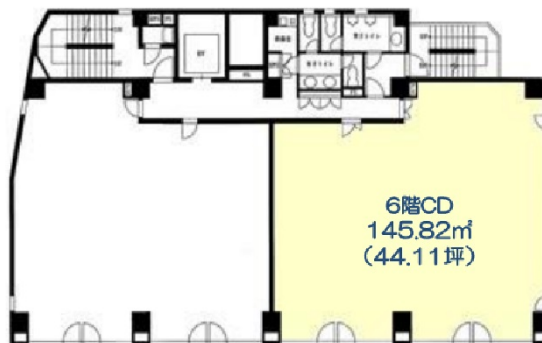


# VORT東陽町ビル 6階44.11坪

東京都江東区東陽3-23-24



## 物件MAP



賃貸条件	
坪数	44.11坪
階数	6階 (CD)
入居可能日	

ビル情報	
所在地	東京都江東区東陽3-23-24
最寄り駅	東京メトロ東西線 東陽町駅 徒歩4分 東京メトロ東西線 木場駅 徒歩7分
エリア	門前仲町・木場・東陽町エリア
竣工	1992年3月
耐震	新耐震基準
階数	地上9階
用途	事務所
構造	SRC造

設備情報	
エレベーター	1基
空調	個別空調
OAフロア	OAフロア
基準階天井高	2,640mm
光ファイバー	有り
トイレ	男女別・室外
セキュリティ	有り
駐車場	有り