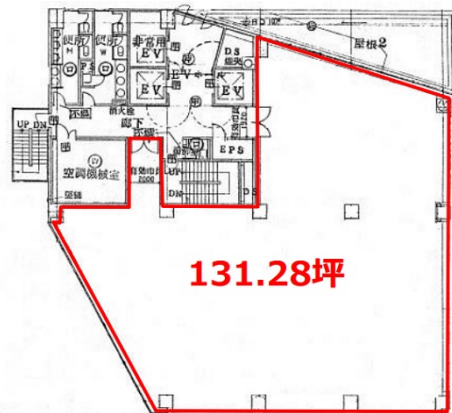


東陽プラザビル 2階71.32坪

東京都江東区東陽3-23-22



物件MAP



賃貸条件	
月額賃料	相談
坪数	71.32坪
坪単価	相談
共益費	賃料に含む
礼金	無し
敷金（保証金）	12ヶ月
階数	2階
入居可能日	即日

ビル情報	
所在地	東京都江東区東陽3-23-22
最寄り駅	東京メトロ東西線 東陽町駅 徒歩2分 東京メトロ東西線 木場駅 徒歩9分
エリア	門前仲町・木場・東陽町エリア
竣工	1992年1月
耐震	新耐震基準
階数	地上10階 地下1階
用途	事務所
構造	RC造

設備情報	
エレベーター	3基
空調	個別空調
OAフロア	OAフロア
基準階天井高	2,800mm
光ファイバー	有り
トイレ	男女別・室外
セキュリティ	有り
駐車場	有り



事務所移転の簡単検索サイト

Quick Service

クイックサービス

東陽プラザビル 2階71.32坪 東京都江東区東陽3-23-22

門前仲町・木場・東陽町エリア（ビルID：0002914）の賃貸オフィス

貸事務所・レンタルオフィス・オフィス移転なら**QuickService**

物件詳細はこちらから



0120-55-2620

【受付時間】平日9:30~18:30

