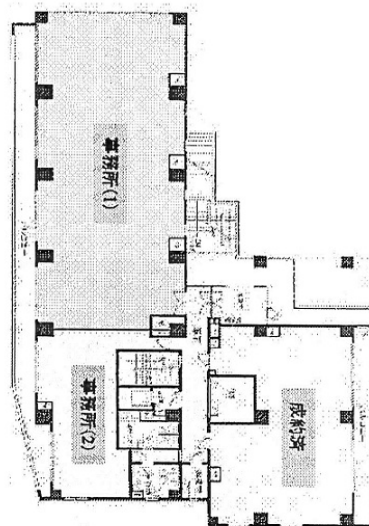


大島神田ビル(アビタシオン大島) 2階80.69坪

東京都江東区大島1-1-18



物件MAP



賃貸条件	
月額賃料	968,280円(税別)
坪数	80.69坪
坪単価	12,000円(税別)
共益費	121,035円
礼金	無し
敷金(保証金)	12ヶ月
階数	2階
入居可能日	相談

ビル情報	
所在地	東京都江東区大島1-1-18
最寄り駅	都営新宿線 西大島駅 徒歩8分
エリア	その他江東区
竣工	要確認
耐震	旧耐震基準
階数	地上1階
用途	事務所
構造	S造

設備情報	
エレベーター	
空調	個別空調
OAフロア	OAフロア
基準階天井高	2,500mm
光ファイバー	無し
トイレ	調査中
セキュリティ	無し
駐車場	無し