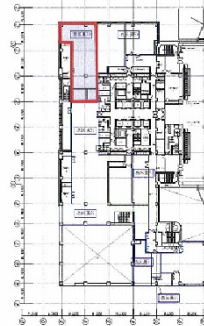


テレコムセンタービル 3階75.24坪

東京都江東区青海2-5-10



◆西棟3階 75.25坪(248.75㎡)



物件MAP



賃貸条件	
坪数	75.24坪
階数	3階 (西)
入居可能日	
ビル情報	
所在地	東京都江東区青海2-5-10
最寄り駅	ゆりかもめ テレコムセンター駅 徒歩1分
エリア	その他江東区
竣工	1996年1月
耐震	新耐震基準
階数	地上21階 地下3階
用途	事務所
構造	S造、一部SRC造
設備情報	
エレベーター	24 基
空調	セントラル空調
OAフロア	OAフロア
基準階天井高	2,650mm
光ファイバー	有り
トイレ	男女別・室外
セキュリティ	有り
駐車場	有り