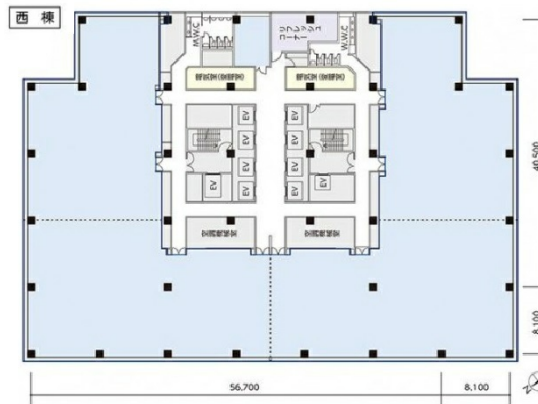
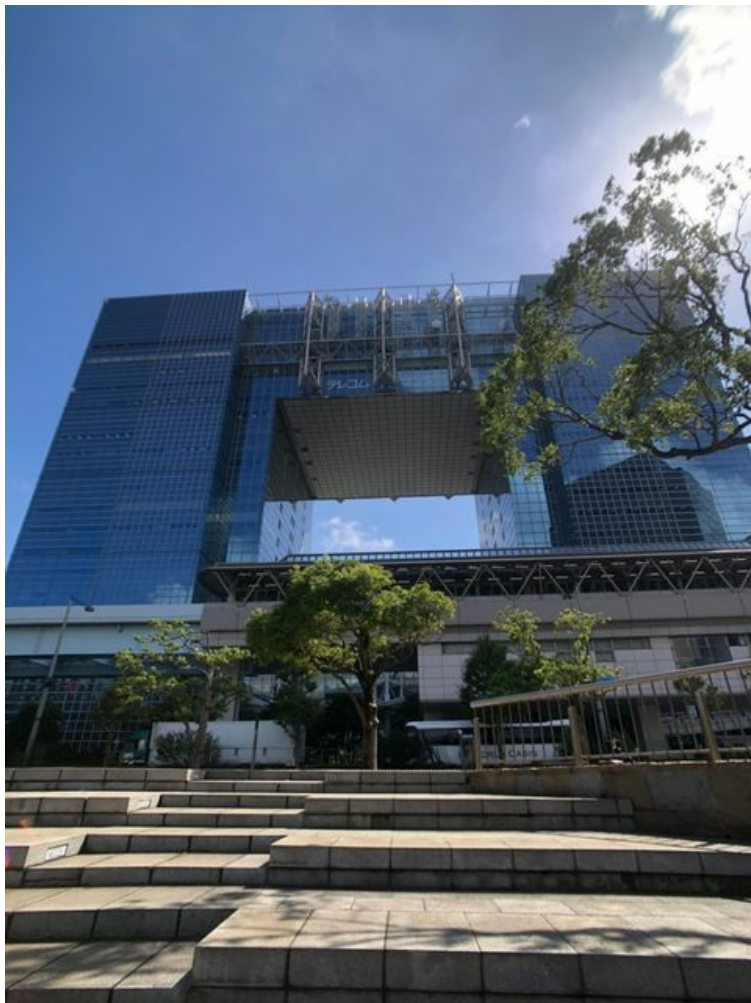


テレコムセンタービル 10階501.94坪

東京都江東区青海2-5-10



物件MAP



賃貸条件	
月額賃料	相談
坪数	501.94坪
坪単価	相談
共益費	賃料に含む
礼金	無し
敷金（保証金）	12ヶ月
階数	10階（西）
入居可能日	即日

ビル情報	
所在地	東京都江東区青海2-5-10
最寄り駅	ゆりかもめ テレコムセンター駅 徒歩1分
エリア	その他江東区
竣工	1996年1月
耐震	新耐震基準
階数	地上21階 地下3階
用途	事務所
構造	S造、一部SRC造

設備情報	
エレベーター	24基
空調	セントラル空調
OAフロア	OAフロア
基準階天井高	2,650mm
光ファイバー	有り
トイレ	男女別・室外
セキュリティ	有り
駐車場	有り