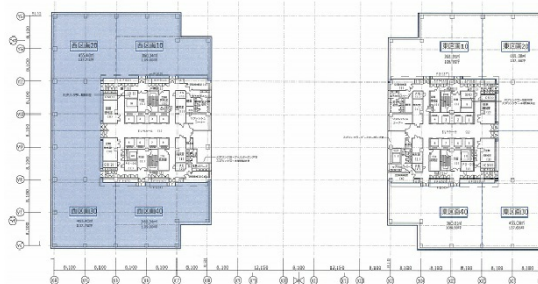
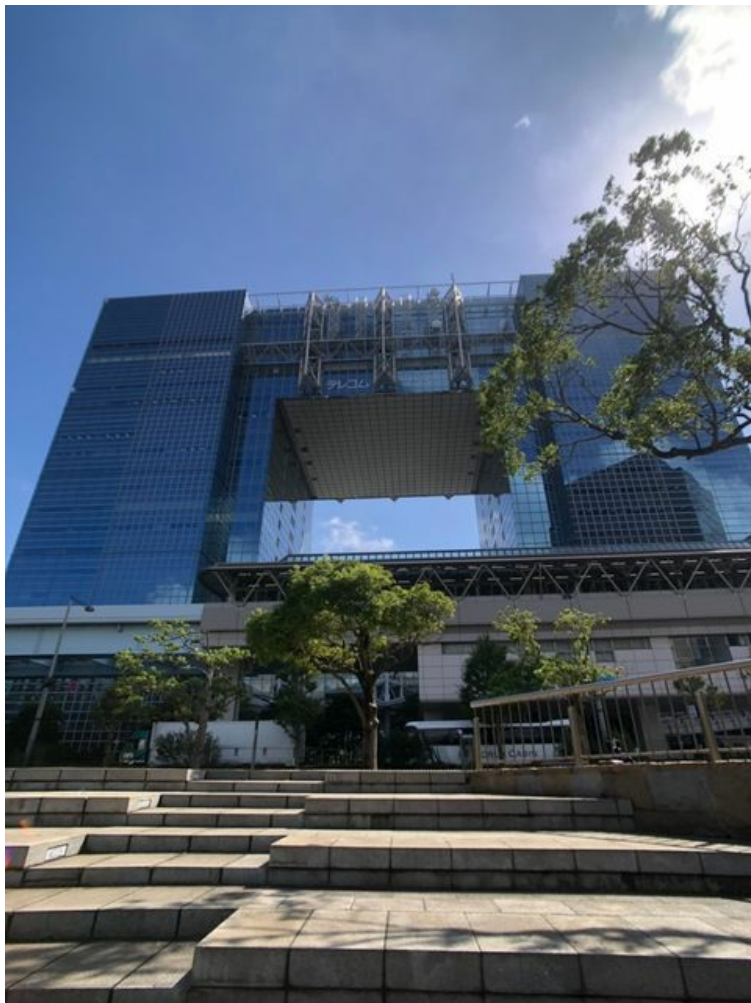


テレコムセンタービル 9階493.52坪

東京都江東区青海2-5-10



物件MAP



賃貸条件	
月額賃料	相談
坪数	493.52坪
坪単価	相談
共益費	賃料に含む
礼金	無し
敷金（保証金）	12ヶ月
階数	9階（西）
入居可能日	即日

ビル情報	
所在地	東京都江東区青海2-5-10
最寄り駅	ゆりかもめ テレコムセンター駅 徒歩1分
エリア	その他江東区
竣工	1996年1月
耐震	新耐震基準
階数	地上21階 地下3階
用途	事務所
構造	S造、一部SRC造

設備情報	
エレベーター	24基
空調	セントラル空調
OAフロア	OAフロア
基準階天井高	2,650mm
光ファイバー	有り
トイレ	男女別・室外
セキュリティ	有り
駐車場	有り



事務所移転の簡単検索サイト

Quick Service


クイックサービス

テレコムセンタービル 9階493.52坪 東京都江東区青海2-5-10

その他江東区（ビルID：0002862）の賃貸オフィス

貸事務所・レンタルオフィス・オフィス移転なら**QuickService**

物件詳細はこちらから

 **0120-55-2620**

【受付時間】平日9:30~18:30

