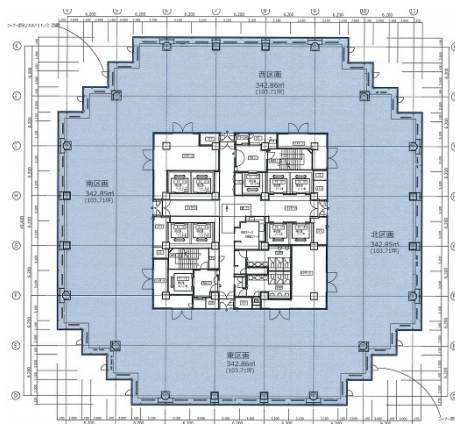


青海フロンティアビル 13階207.42坪

東京都江東区青海2-4-24



物件MAP



賃貸条件	
月額賃料	相談
坪数	207.42坪
坪単価	相談
共益費	賃料に含む
礼金	無し
敷金（保証金）	12ヶ月
階数	13階
入居可能日	即日

ビル情報	
所在地	東京都江東区青海2-4-24
最寄り駅	ゆりかもめ テレコムセンター駅 徒歩1分 東京臨海高速鉄道 東京テレポート駅 徒歩15分
エリア	その他江東区
竣工	1996年1月
耐震	新耐震基準
階数	地上21階 地下3階
用途	事務所
構造	S造、一部SRC造

設備情報	
エレベーター	11基
空調	セントラル空調
OAフロア	OAフロア
基準階天井高	2,700mm
光ファイバー	有り
トイレ	男女別・室外
セキュリティ	有り
駐車場	有り