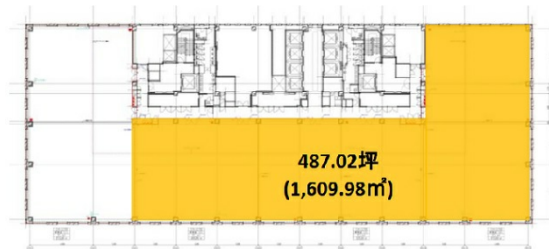


ダイバーシティ東京オフィスタワー 14階487.02坪

東京都江東区青海1-1-20



物件MAP



賃貸条件	
月額賃料	相談
坪数	487.02坪
坪単価	相談
共益費	相談
礼金	無し
敷金（保証金）	12ヶ月
階数	14階
入居可能日	即日

ビル情報	
所在地	東京都江東区青海1-1-20
最寄り駅	東京臨海高速鉄道 東京テレポート駅 徒歩3分 ゆりかもめ 台場駅 徒歩5分
エリア	その他江東区
竣工	2012年4月
耐震	新耐震基準
階数	地上22階 地上1階
用途	事務所
構造	S造

設備情報	
エレベーター	17基
空調	個別空調
OAフロア	OAフロア
基準階天井高	2,750mm
光ファイバー	有り
トイレ	男女別・室外
セキュリティ	有り
駐車場	有り