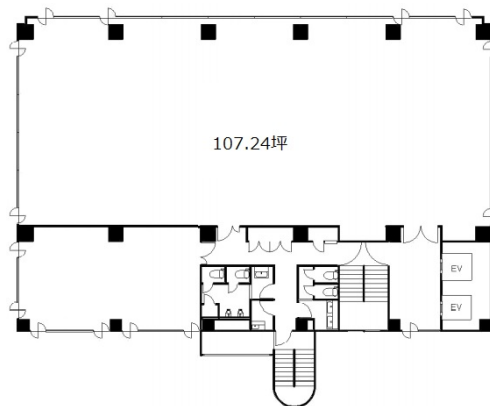


Nビル東陽町 6階107.24坪

東京都江東区新砂1-6-35



物件MAP



賃貸条件	
月額賃料	相談
坪数	107.24坪
坪単価	相談
共益費	相談
礼金	無し
敷金（保証金）	相談
階数	6階（601）
入居可能日	2024年10月

ビル情報	
所在地	東京都江東区新砂1-6-35
最寄り駅	東京メトロ東西線 東陽町駅 徒歩5分
エリア	門前仲町・木場・東陽町エリア
竣工	1994年3月
耐震	新耐震基準
階数	地上8階
用途	事務所
構造	SRC造

設備情報	
エレベーター	2基
空調	個別空調
OAフロア	OAフロア
基準階天井高	
光ファイバー	有り
トイレ	男女別・室外
セキュリティ	有り
駐車場	有り



事務所移転の簡単検索サイト

Nビル東陽町 6階107.24坪 東京都江東区新砂1-6-35

門前仲町・木場・東陽町エリア（ビルID：0002837）の賃貸オフィス

貸事務所・レンタルオフィス・オフィス移転なら**QuickService**

物件詳細はこちらから



0120-55-2620

【受付時間】平日9:30~18:30

