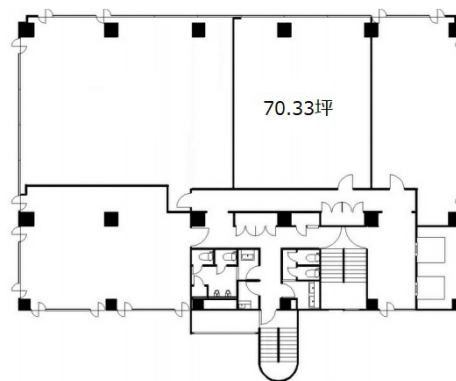


Nビル東陽町 4階70.33坪

東京都江東区新砂1-6-35



物件MAP



賃貸条件	
坪数	70.33坪
階数	4階 (402)
入居可能日	
ビル情報	
所在地	東京都江東区新砂1-6-35
最寄り駅	東京メトロ東西線 東陽町駅 徒歩5分
エリア	門前仲町・木場・東陽町エリア
竣工	1994年3月
耐震	新耐震基準
階数	地上8階
用途	事務所
構造	SRC造
設備情報	
エレベーター	2基
空調	個別空調
OAフロア	OAフロア
基準階天井高	
光ファイバー	有り
トイレ	男女別・室外
セキュリティ	有り
駐車場	有り



事務所移転の簡単検索サイト

Nビル東陽町 4階70.33坪 東京都江東区新砂1-6-35

門前仲町・木場・東陽町エリア (ビルID: 0002837) の賃貸オフィス

クイックサービス

貸事務所・レンタルオフィス・オフィス移転なら**QuickService**

物件詳細はこちらから

 **0120-55-2620**

【受付時間】平日9:30~18:30

