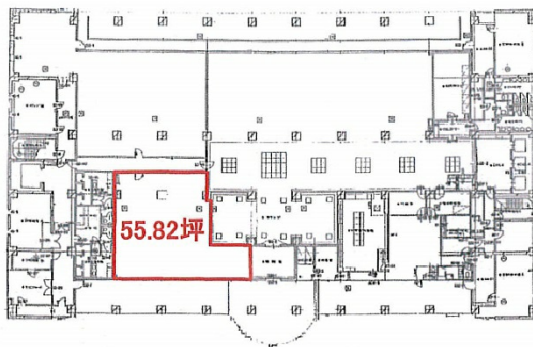


JMFビル東陽町02 1階55.82坪

東京都江東区新砂1-6-35



物件MAP



賃貸条件	
坪数	55.82坪
階数	1階
入居可能日	

ビル情報	
所在地	東京都江東区新砂1-6-35
最寄り駅	東京メトロ東西線 東陽町駅 徒歩9分
エリア	門前仲町・木場・東陽町エリア
竣工	1989年11月
耐震	新耐震基準
階数	地上7階
用途	事務所
構造	SRC造

設備情報	
エレベーター	3基
空調	セントラル空調
OAフロア	OAフロア
基準階天井高	2,550mm
光ファイバー	有り
トイレ	男女別・室外
セキュリティ	有り
駐車場	有り



事務所移転の簡単検索サイト

Quick Service

クイックサービス

JMFビル東陽町02 1階55.82坪 東京都江東区新砂1-6-35

門前仲町・木場・東陽町エリア (ビルID: 0002834) の賃貸オフィス

貸事務所・レンタルオフィス・オフィス移転なら**QuickService**

物件詳細はこちらから



0120-55-2620

【受付時間】平日9:30~18:30

