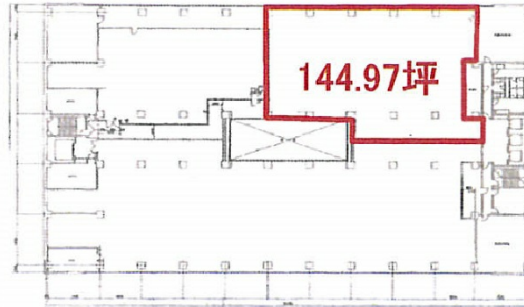


# JMFビル東陽町02 2階124.88坪

東京都江東区新砂1-6-35



物件MAP



賃貸条件	
坪数	124.88坪
階数	2階
入居可能日	
ビル情報	
所在地	東京都江東区新砂1-6-35
最寄り駅	東京メトロ東西線 東陽町駅 徒歩9分
エリア	門前仲町・木場・東陽町エリア
竣工	1989年11月
耐震	新耐震基準
階数	地上7階
用途	事務所
構造	SRC造
設備情報	
エレベーター	3基
空調	セントラル空調
OAフロア	OAフロア
基準階天井高	2,550mm
光ファイバー	有り
トイレ	男女別・室外
セキュリティ	有り
駐車場	有り