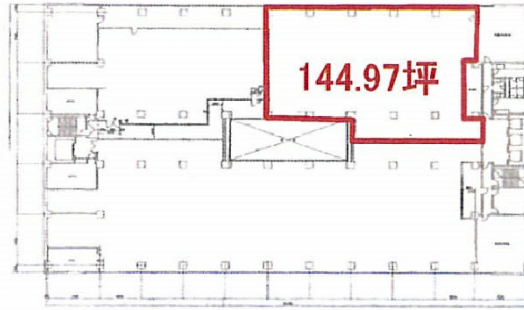


# JMFビル東陽町02 2階124.88坪

東京都江東区新砂1-6-35



物件MAP



## 賃貸条件

坪数	124.88坪
階数	2階
入居可能日	

## ビル情報

所在地	東京都江東区新砂1-6-35
最寄り駅	東京メトロ東西線 東陽町駅 徒歩9分
エリア	門前仲町・木場・東陽町エリア
竣工	1989年11月
耐震	新耐震基準
階数	地上7階
用途	事務所
構造	SRC造

## 設備情報

エレベーター	3基
空調	セントラル空調
OAフロア	OAフロア
基準階天井高	2,550mm
光ファイバー	有り
トイレ	男女別・室外
セキュリティ	有り
駐車場	有り



事務所移転の簡単検索サイト

**Quick Service**

クイックサービス

**JMFビル東陽町02 2階124.88坪** 東京都江東区新砂1-6-35

門前仲町・木場・東陽町エリア（ビルID：0002834）の賃貸オフィス

貸事務所・レンタルオフィス・オフィス移転なら**QuickService**

物件詳細はこちらから



**0120-55-2620**

【受付時間】平日9:30～18:30

