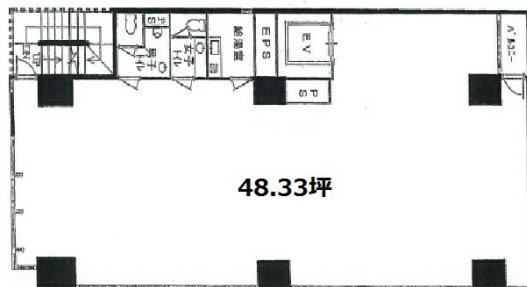


FUJISAKI KAMEIDO東口ビル 5階48.33坪

東京都江東区亀戸6-57-20



物件MAP



賃貸条件	
坪数	48.33坪
階数	5階
入居可能日	
ビル情報	
所在地	東京都江東区亀戸6-57-20
最寄り駅	JR中央・総武線 亀戸駅 徒歩1分
エリア	亀戸エリア
竣工	2009年1月
耐震	新耐震基準
階数	地上8階 地下1階
用途	事務所
構造	RC造
設備情報	
エレベーター	1基
空調	個別空調
OAフロア	OAフロア
基準階天井高	
光ファイバー	有り
トイレ	男女別・室外
セキュリティ	有り
駐車場	無し