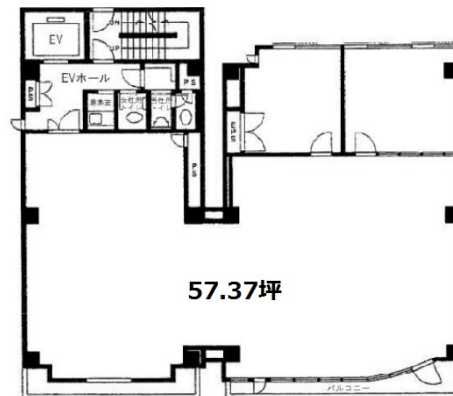
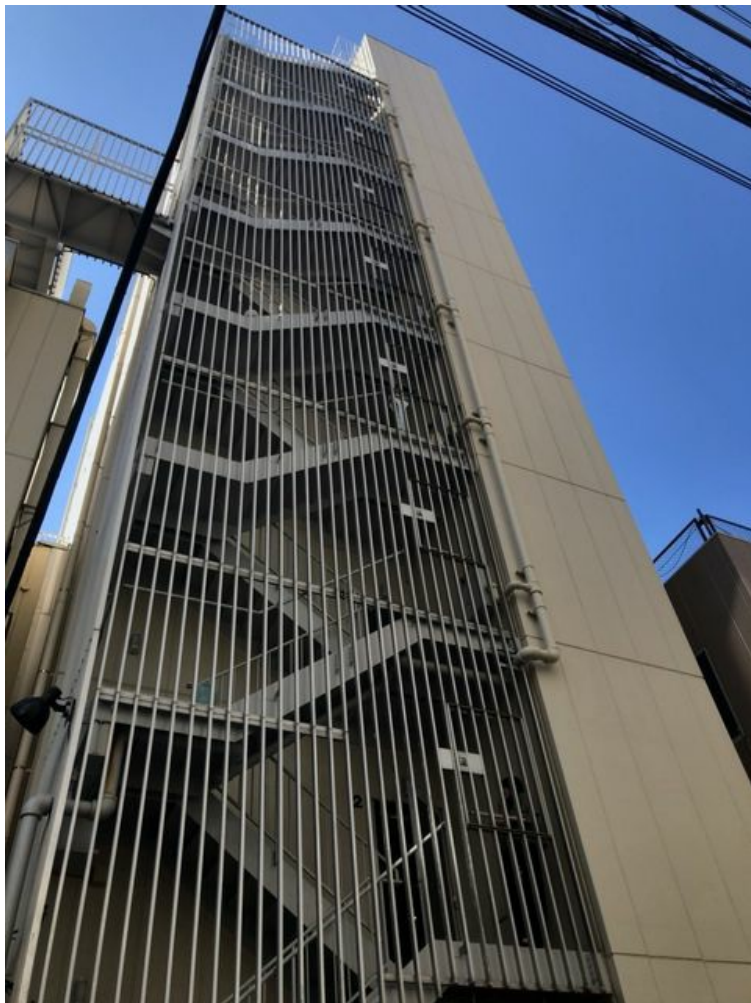


トウショクビル 5階23.59坪

東京都江東区亀戸6-14-3



物件MAP



賃貸条件	
坪数	23.59坪
階数	5階
入居可能日	

ビル情報	
所在地	東京都江東区亀戸6-14-3
最寄り駅	JR中央・総武線 亀戸駅 徒歩4分 東武亀戸線 亀戸駅 徒歩5分
エリア	亀戸エリア
竣工	1994年11月
耐震	新耐震基準
階数	地上5階 地上1階
用途	事務所
構造	S造

設備情報	
エレベーター	1基
空調	個別空調
OAフロア	その他
基準階天井高	
光ファイバー	無し
トイレ	調査中
セキュリティ	無し
駐車場	無し