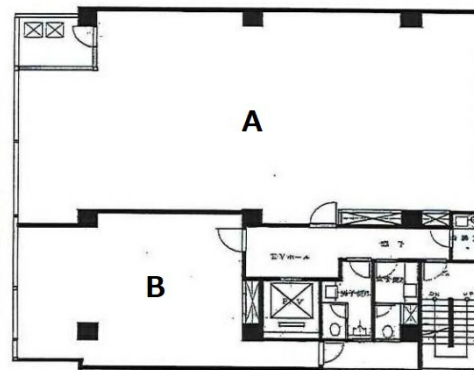


アセッツ亀戸 3階13.68坪

東京都江東区亀戸2-28-3



物件MAP



賃貸条件	
坪数	13.68坪
階数	3階 (30B)
入居可能日	
ビル情報	
所在地	東京都江東区亀戸2-28-3
最寄り駅	JR中央・総武線 亀戸駅 徒歩3分
エリア	亀戸エリア
竣工	1988年11月
耐震	新耐震基準
階数	地上6階
用途	事務所
構造	RC造
設備情報	
エレベーター	1基
空調	個別空調
OAフロア	
基準階天井高	
光ファイバー	有り
トイレ	男女別・室外
セキュリティ	有り
駐車場	無し