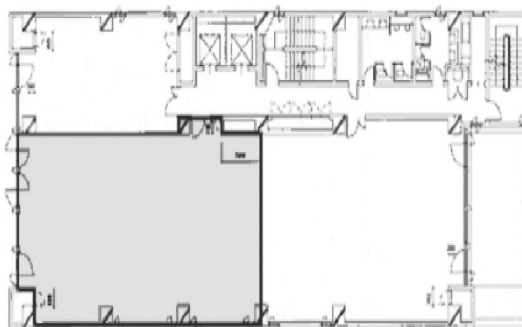


大樹生命亀戸ビル 6階39.72坪

東京都江東区亀戸1-8-8



物件MAP



賃貸条件	
月額賃料	相談
坪数	39.72坪
坪単価	相談
共益費	賃料に含む
礼金	無し
敷金（保証金）	12ヶ月
階数	6階（申込有）
入居可能日	即日

ビル情報	
所在地	東京都江東区亀戸1-8-8
最寄り駅	JR中央・総武線 亀戸駅 徒歩5分 JR中央・総武線 錦糸町駅 徒歩10分 JR総武本線 錦糸町駅 徒歩10分 東京メトロ半蔵門線 錦糸町駅 徒歩10分
エリア	亀戸エリア
竣工	1991年7月
耐震	新耐震基準
階数	地上9階 地下1階
用途	事務所
構造	SRC造

設備情報	
エレベーター	2基
空調	個別空調
OAフロア	
基準階天井高	2,500mm
光ファイバー	有り
トイレ	男女別・室外
セキュリティ	有り
駐車場	有り



事務所移転の簡単検索サイト

Quick Service

クイックサービス

大樹生命亀戸ビル 6階39.72坪 東京都江東区亀戸1-8-8

亀戸エリア（ビルID：0002790）の賃貸オフィス

貸事務所・レンタルオフィス・オフィス移転ならQuickService

物件詳細はこちらから



0120-55-2620

【受付時間】平日9:30~18:30

