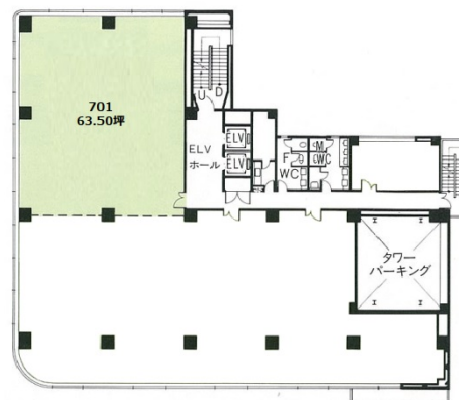


タニビル 7階63.5坪

東京都江東区亀戸1-28-6



物件MAP



賃貸条件	
坪数	63.5坪
階数	7階 (申込有)
入居可能日	
ビル情報	
所在地	東京都江東区亀戸1-28-6
最寄り駅	JR中央・総武線 亀戸駅 徒歩5分 都営新宿線 西大島駅 徒歩7分
エリア	亀戸エリア
竣工	1988年10月
耐震	新耐震基準
階数	地上8階
用途	事務所
構造	SRC造
設備情報	
エレベーター	2基
空調	個別空調
OAフロア	OAフロア
基準階天井高	
光ファイバー	有り
トイレ	男女別・室外
セキュリティ	有り
駐車場	有り