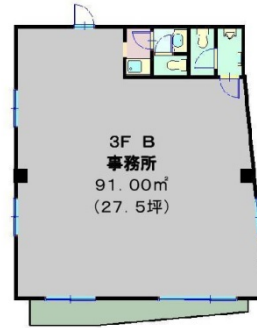


YSビル 3階27.5坪

東京都江東区牡丹1-2-2



物件MAP



賃貸条件	
坪数	27.5坪
階数	3階 (B)
入居可能日	
ビル情報	
所在地	東京都江東区牡丹1-2-2
最寄り駅	東京メトロ東西線 門前仲町駅 徒歩3分 JR京葉線 越中島駅 徒歩5分
エリア	門前仲町・木場・東陽町エリア
竣工	1993年2月
耐震	新耐震基準
階数	地上7階 地上1階
用途	事務所
構造	RC造
設備情報	
エレベーター	1基
空調	個別空調
OAフロア	その他
基準階天井高	
光ファイバー	無し
トイレ	男女共用・室内
セキュリティ	無し
駐車場	無し