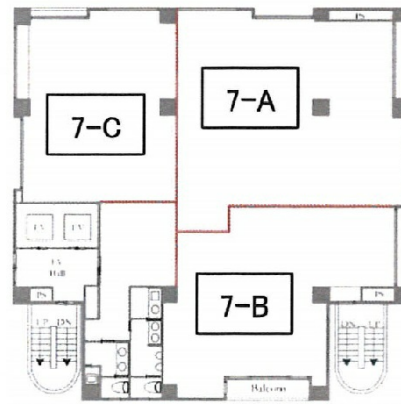


ヒキタカ木場ビル 7階43.81坪

東京都江東区塩浜2-2-10



物件MAP



賃貸条件	
坪数	43.81坪
階数	7階 (A)
入居可能日	
ビル情報	
所在地	東京都江東区塩浜2-2-10
最寄り駅	東京メトロ東西線 木場駅 徒歩13分
エリア	その他江東区
竣工	1992年6月
耐震	新耐震基準
階数	地上9階 地下1階
用途	事務所
構造	SRC造
設備情報	
エレベーター	2基
空調	個別空調
OAフロア	OAフロア
基準階天井高	2,400mm
光ファイバー	有り
トイレ	男女共用・室内
セキュリティ	有り
駐車場	有り