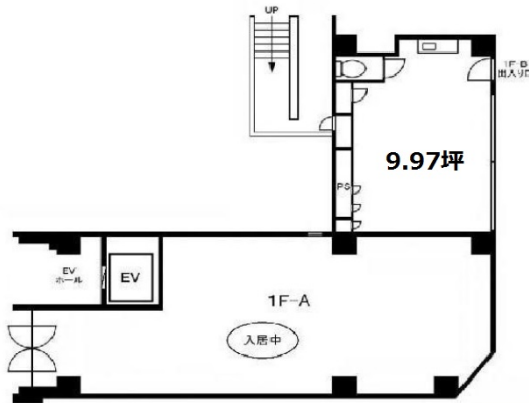


Bell Wood永代 1階9.97坪

東京都江東区永代2-31-15



物件MAP



| 賃貸条件 | |
|-------|-------|
| 坪数 | 9.97坪 |
| 階数 | 1階 |
| 入居可能日 | |

| ビル情報 | |
|------|--|
| 所在地 | 東京都江東区永代2-31-15 |
| 最寄り駅 | 東京メトロ東西線 門前仲町駅 徒歩3分 都営大江戸線 門前仲町駅 徒歩3分 |
| エリア | 門前仲町・木場・東陽町エリア |
| 竣工 | 1993年2月 |
| 耐震 | 新耐震基準 |
| 階数 | 地上9階 地上1階 |
| 用途 | 事務所/店舗 |
| 構造 | S造 |

| 設備情報 | |
|--------|---------|
| エレベーター | 1基 |
| 空調 | 個別空調 |
| OAフロア | 2WAY |
| 基準階天井高 | 2,600mm |
| 光ファイバー | 有り |
| トイレ | 男女別・室外 |
| セキュリティ | 無し |
| 駐車場 | 無し |



事務所移転の簡単検索サイト

Quick Service

クイックサービス

Bell Wood永代 1階9.97坪 東京都江東区永代2-31-15

門前仲町・木場・東陽町エリア (ビルID: 0002765) の賃貸オフィス

貸事務所・レンタルオフィス・オフィス移転なら**QuickService**

物件詳細はこちらから



0120-55-2620

【受付時間】平日9:30~18:30

