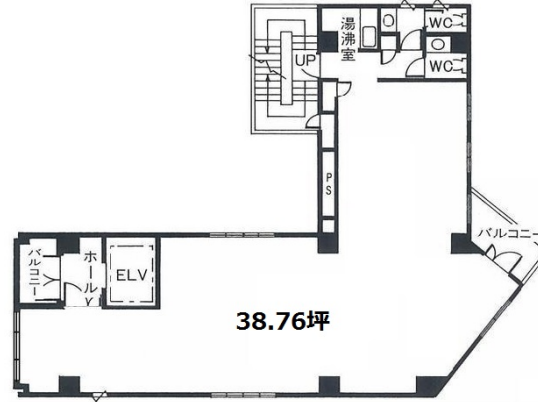


# Bell Wood永代 7階38.76坪

東京都江東区永代2-31-15



## 物件MAP



| 賃貸条件     |               |
|----------|---------------|
| 月額賃料     | 290,700円 (税別) |
| 坪数       | 38.76坪        |
| 坪単価      | 7,500円 (税別)   |
| 共益費      | 96,900円       |
| 礼金       | 1ヶ月           |
| 敷金 (保証金) | 5ヶ月           |
| 階数       | 7階            |
| 入居可能日    | 即日            |

| ビル情報 |  |
|------|--|
| 所在地  | 東京都江東区永代2-31-15                          |
| 最寄り駅 | 東京メトロ東西線 門前仲町駅 徒歩3分<br>都営大江戸線 門前仲町駅 徒歩3分 |
| エリア  | 門前仲町・木場・東陽町エリア                           |
| 竣工   | 1993年2月                                  |
| 耐震   | 新耐震基準                                    |
| 階数   | 地上9階 地上1階                                |
| 用途   | 事務所                                      |
| 構造   | S造                                       |

| 設備情報   |         |
|--------|---------|
| エレベーター | 1基      |
| 空調     | 個別空調    |
| OAフロア  | 2WAY    |
| 基準階天井高 | 2,600mm |
| 光ファイバー | 有り      |
| トイレ    | 男女別・室外  |
| セキュリティ | 無し      |
| 駐車場    | 無し      |



事務所移転の簡単検索サイト

**Quick Service**

クイックサービス

**Bell Wood永代 7階38.76坪** 東京都江東区永代2-31-15

門前仲町・木場・東陽町エリア (ビルID: 0002765) の賃貸オフィス

貸事務所・レンタルオフィス・オフィス移転なら**QuickService**

物件詳細はこちらから

 **0120-55-2620**

【受付時間】平日9:30~18:30

