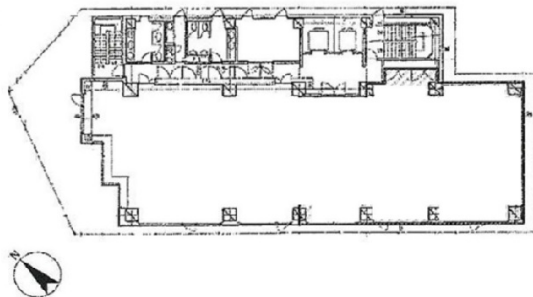


いちご永代ビル 6階48.36坪

東京都江東区永代2-31-1



物件MAP



賃貸条件	
坪数	48.36坪
階数	6階
入居可能日	

ビル情報	
所在地	東京都江東区永代2-31-1
最寄り駅	東京メトロ東西線 門前仲町駅 徒歩3分 都営大江戸線 門前仲町駅 徒歩3分
エリア	門前仲町・木場・東陽町エリア
竣工	1992年6月
耐震	新耐震基準
階数	地上8階 地下1階
用途	事務所
構造	SRC造

設備情報	
エレベーター	2基
空調	個別空調
OAフロア	OAフロア
基準階天井高	2,600mm
光ファイバー	無し
トイレ	男女別・室外
セキュリティ	有り
駐車場	有り



事務所移転の簡単検索サイト

Quick Service

クイックサービス

いちご永代ビル 6階48.36坪 東京都江東区永代2-31-1

門前仲町・木場・東陽町エリア (ビルID: 0002763) の賃貸オフィス

貸事務所・レンタルオフィス・オフィス移転ならQuickService

物件詳細はこちらから



0120-55-2620

【受付時間】平日9:30~18:30

