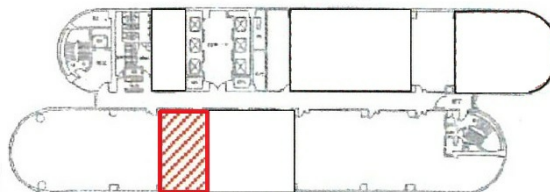


広島産業文化センタービル 11階18.01坪

広島県広島市南区比治山本町16-35



物件MAP



賃貸条件	
坪数	18.01坪
階数	11階
入居可能日	
ビル情報	
所在地	広島県広島市南区比治山本町16-35
最寄り駅	広電5系統(比治山線) 南区役所前駅 徒歩1分
エリア	広島市南区エリア
竣工	1990年6月
耐震	新耐震基準
階数	地上12階 地下1階
用途	事務所
構造	SRC造
設備情報	
エレベーター	10基
空調	個別空調
OAフロア	OAフロア相談可
基準階天井高	2,550mm
光ファイバー	有り
トイレ	男女別・室外
セキュリティ	有り
駐車場	有り