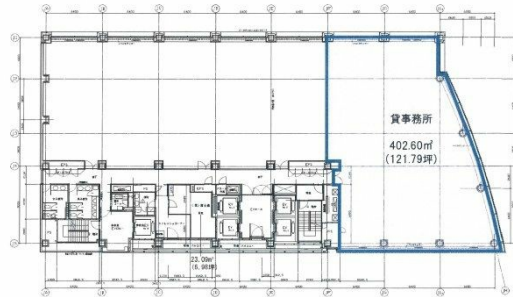


# 広島イーストビル 18階121.78坪

広島県広島市南区段原南1-3-53



## 物件MAP



賃貸条件	
坪数	121.78坪
階数	18階 (D・E)
入居可能日	
ビル情報	
所在地	広島県広島市南区段原南1-3-53
最寄り駅	広電5系統(比治山線) 比治山下駅 徒歩5分 広電5系統(比治山線) 段原一丁目駅 徒歩9分 広電5系統(比治山線) 比治山橋駅 徒歩11分
エリア	広島市南区エリア
竣工	1998年4月
耐震	新耐震基準
階数	地上19階 地下1階
用途	事務所
構造	S造
設備情報	
エレベーター	7基
空調	個別空調
OAフロア	OAフロア
基準階天井高	2,700mm
光ファイバー	有り
トイレ	男女別・室外
セキュリティ	有り
駐車場	有り