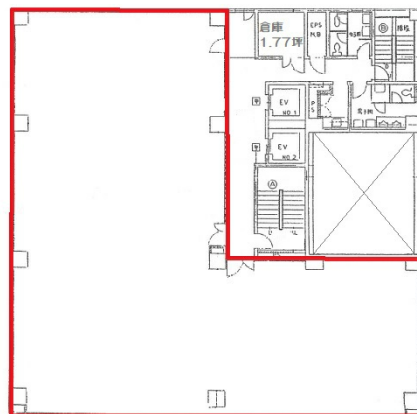


太陽生命広島松川町ビル 5階105.68坪

広島県広島市南区松川町1-19



物件MAP



賃貸条件	
坪数	105.68坪
階数	5階
入居可能日	
ビル情報	
所在地	広島県広島市南区松川町1-19
最寄り駅	広電1系統(宇品線) 稲荷町駅 徒歩2分 広電2系統(宮島線) 稲荷町駅 徒歩2分 広電6系統(江波線) 稲荷町駅 徒歩2分
エリア	広島市南区エリア
竣工	1987年3月
耐震	新耐震基準
階数	地上8階
用途	事務所
構造	SRC造
設備情報	
エレベーター	2基
空調	個別空調
OAフロア	タイルカーペット
基準階天井高	2,450mm
光ファイバー	有り
トイレ	男女別・室外
セキュリティ	有り
駐車場	有り



事務所移転の簡単検索サイト

Quick Service

クイックサービス

太陽生命広島松川町ビル 5階105.68坪 広島県広島市南区松川町1-19

広島市南区エリア (ビルID: 0002655) の賃貸オフィス

貸事務所・レンタルオフィス・オフィス移転ならQuickService

物件詳細はこちらから



0120-55-2620

【受付時間】平日9:30~18:30

