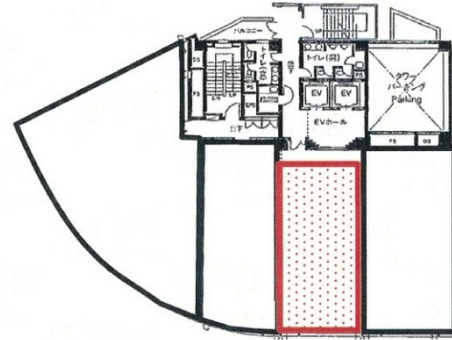


# KDX広島ビル 4階22.53坪

広島県広島市南区金屋町2-15



## 物件MAP



| 賃貸条件  |        |
|-------|--------|
| 坪数    | 22.53坪 |
| 階数    | 4階     |
| 入居可能日 |        |

| ビル情報 |  |
|------|--|
| 所在地  | 広島県広島市南区金屋町2-15  |
| 最寄り駅 | 広電1系統(宇品線) 稲荷町駅 徒歩1分<br>広電2系統(宮島線) 稲荷町駅 徒歩1分<br>広電6系統(江波線) 稲荷町駅 徒歩1分 |
| エリア  | 広島市南区エリア   |
| 竣工   | 1990年1月  |
| 耐震   | 新耐震基準  |
| 階数   | 地上10階 地下1階   |
| 用途   | 事務所  |
| 構造   | SRC造   |

| 設備情報   |         |
|--------|---------|
| エレベーター | 2基      |
| 空調     | 個別空調    |
| OAフロア  | OAフロア   |
| 基準階天井高 | 2,500mm |
| 光ファイバー | 有り      |
| トイレ    | 男女別・室外  |
| セキュリティ | 有り      |
| 駐車場    | 有り      |



事務所移転の簡単検索サイト

Quick Service

クイックサービス

**KDX広島ビル 4階22.53坪** 広島県広島市南区金屋町2-15

広島市南区エリア (ビルID: 0002650) の賃貸オフィス

貸事務所・レンタルオフィス・オフィス移転なら**QuickService**

物件詳細はこちらから

 **0120-55-2620**

【受付時間】平日9:30~18:30

