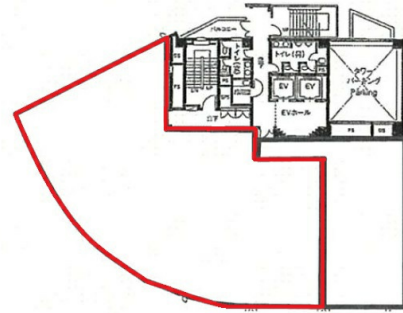


KDX広島ビル 3階98.25坪

広島県広島市南区金屋町2-15



物件MAP



賃貸条件	
坪数	98.25坪
階数	3階
入居可能日	
ビル情報	
所在地	広島県広島市南区金屋町2-15
最寄り駅	広電1系統(宇品線) 稲荷町駅 徒歩1分 広電2系統(宮島線) 稲荷町駅 徒歩1分 広電6系統(江波線) 稲荷町駅 徒歩1分
エリア	広島市南区エリア
竣工	1990年1月
耐震	新耐震基準
階数	地上10階 地下1階
用途	事務所
構造	SRC造
設備情報	
エレベーター	2基
空調	個別空調
OAフロア	OAフロア
基準階天井高	2,500mm
光ファイバー	有り
トイレ	男女別・室外
セキュリティ	有り
駐車場	有り