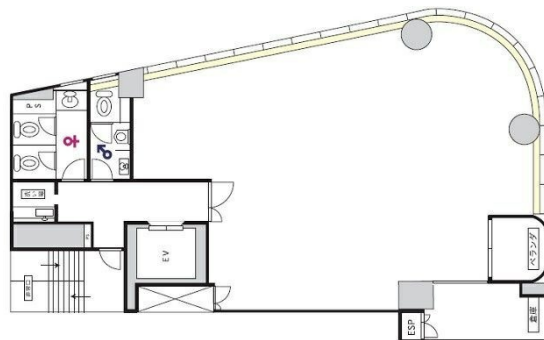


クリスタ京橋ビル 4階39.67坪

広島県広島市南区京橋町9-3



物件MAP



賃貸条件	
坪数	39.67坪
階数	4階
入居可能日	
ビル情報	
所在地	広島県広島市南区京橋町9-3
最寄り駅	広電1系統(宇品線) 稲荷町駅 徒歩3分 広電2系統(宮島線) 稲荷町駅 徒歩3分 広電6系統(江波線) 稲荷町駅 徒歩3分 JR山陽本線 広島駅 徒歩6分
エリア	広島市南区エリア
竣工	1992年1月
耐震	新耐震基準
階数	地上7階 地下1階
用途	事務所
構造	SRC造
設備情報	
エレベーター	1基
空調	個別空調
OAフロア	タイルカーペット
基準階天井高	2,500mm
光ファイバー	有り
トイレ	男女共用・室外
セキュリティ	有り
駐車場	有り