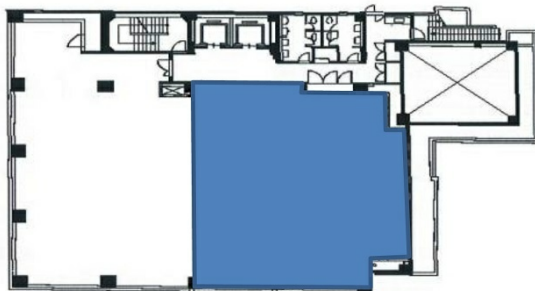


三共京橋ビル 8階60.86坪

広島県広島市南区京橋町9-21



物件MAP



賃貸条件	
月額賃料	相談
坪数	60.86坪
坪単価	相談
共益費	賃料に含む
礼金	無し
敷金（保証金）	10ヶ月
階数	8階
入居可能日	2024年10月

ビル情報	
所在地	広島県広島市南区京橋町9-21
最寄り駅	広電1系統(宇品線) 稲荷町駅 徒歩2分 広電2系統(宮島線) 稲荷町駅 徒歩2分 JR山陽本線 広島駅 徒歩6分
エリア	広島市南区エリア
竣工	1990年1月
耐震	新耐震基準
階数	地上8階
用途	事務所
構造	SRC造

設備情報	
エレベーター	2基
空調	個別空調
OAフロア	OAフロア
基準階天井高	2,550mm
光ファイバー	有り
トイレ	男女別・室外
セキュリティ	有り
駐車場	有り



事務所移転の簡単検索サイト

三共京橋ビル 8階60.86坪 広島県広島市南区京橋町9-21

広島市南区エリア（ビルID：0002647）の賃貸オフィス

貸事務所・レンタルオフィス・オフィス移転ならQuickService

物件詳細はこちらから

0120-55-2620

【受付時間】平日9:30~18:30

