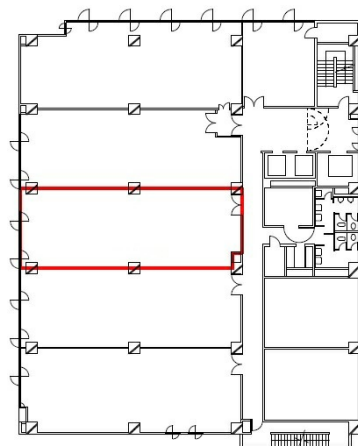


# 大樹生命広島駅前ビル 7階33.15坪

広島県広島市南区京橋町1-23



## 物件MAP



賃貸条件	
坪数	33.15坪
階数	7階
入居可能日	
ビル情報	
所在地	広島県広島市南区京橋町1-23
最寄り駅	JR山陽本線 広島駅 徒歩4分 JR芸備線 広島駅 徒歩4分 広電1系統(宇品線) 広島駅 徒歩4分 広電2系統(宮島線) 広島駅 徒歩4分
エリア	広島市南区エリア
竣工	1984年11月
耐震	新耐震基準
階数	地上10階 地下1階
用途	事務所
構造	SRC造
設備情報	
エレベーター	3基
空調	
OAフロア	OAフロア
基準階天井高	2,500mm
光ファイバー	有り
トイレ	男女別・室外
セキュリティ	有り
駐車場	有り



事務所移転の簡単検索サイト 大樹生命広島駅前ビル 7階33.15坪 広島県広島市南区京橋町1-23

広島市南区エリア (ビルID: 0002644) の賃貸オフィス

貸事務所・レンタルオフィス・オフィス移転ならQuickService

物件詳細はこちらから

 0120-55-2620

【受付時間】平日9:30~18:30

