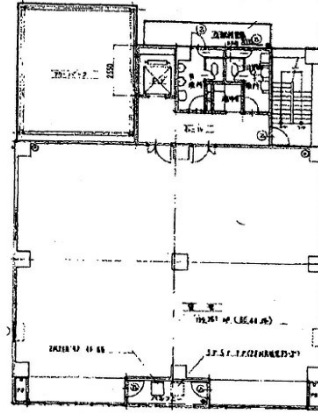


P-CUBE広島ビル 7階60.42坪

広島県広島市南区宇品海岸3-8-44



物件MAP



賃貸条件	
月額賃料	相談
坪数	60.42坪
坪単価	相談
共益費	賃料に含む
礼金	1ヶ月
敷金（保証金）	6ヶ月
階数	7階
入居可能日	即日

ビル情報	
所在地	広島県広島市南区宇品海岸3-8-44
最寄り駅	広電1系統(宇品線) 海岸通駅 徒歩1分 広電3系統(己斐線) 海岸通駅 徒歩1分 広電5系統(比治山線) 海岸通駅 徒歩1分
エリア	広島市南区エリア
竣工	1988年9月
耐震	新耐震基準
階数	地上7階
用途	事務所
構造	RC造

設備情報	
エレベーター	1基
空調	個別空調
OAフロア	タイルカーペット
基準階天井高	2,500mm
光ファイバー	有り
トイレ	男女別・室外
セキュリティ	有り
駐車場	有り



事務所移転の簡単検索サイト

Quick Service

クイックサービス

P-CUBE広島ビル 7階60.42坪 広島県広島市南区宇品海岸3-8-44

広島市南区エリア（ビルID：0002640）の賃貸オフィス

貸事務所・レンタルオフィス・オフィス移転なら**QuickService**

物件詳細はこちらから

 **0120-55-2620**

【受付時間】平日9:30~18:30

