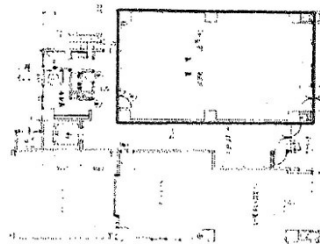


P-CUBE広島ビル 1階28.75坪

広島県広島市南区宇品海岸3-8-44



物件MAP



賃貸条件	
坪数	28.75坪
階数	1階 (101)
入居可能日	

ビル情報	
所在地	広島県広島市南区宇品海岸3-8-44
最寄り駅	広電1系統(宇品線) 海岸通駅 徒歩1分 広電3系統(己斐線) 海岸通駅 徒歩1分 広電5系統(比治山線) 海岸通駅 徒歩1分
エリア	広島市南区エリア
竣工	1988年9月
耐震	新耐震基準
階数	地上7階
用途	事務所/店舗
構造	RC造

設備情報	
エレベーター	1基
空調	個別空調
OAフロア	タイルカーペット
基準階天井高	2,500mm
光ファイバー	有り
トイレ	男女別・室外
セキュリティ	有り
駐車場	有り