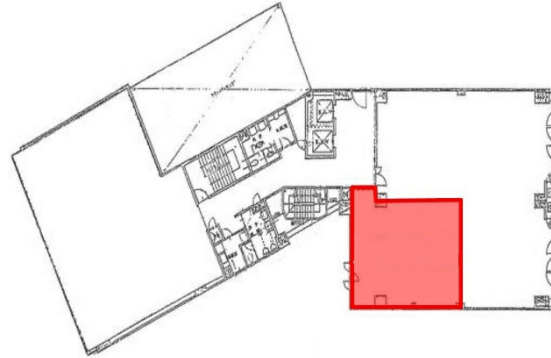


三共稲荷町ビル 4階19.65坪

広島県広島市南区稲荷町5-18



物件MAP



賃貸条件	
月額賃料	相談
坪数	19.65坪
坪単価	相談
共益費	賃料に含む
礼金	無し
敷金（保証金）	12ヶ月
階数	4階
入居可能日	即日

ビル情報	
所在地	広島県広島市南区稲荷町5-18
最寄り駅	広電1系統(宇品線) 稲荷町駅 徒歩3分 広電2系統(宮島線) 稲荷町駅 徒歩3分 広電6系統(江波線) 稲荷町駅 徒歩3分
エリア	広島市南区エリア
竣工	1992年5月
耐震	新耐震基準
階数	地上8階
用途	事務所
構造	RC造

設備情報	
エレベーター	2基
空調	個別空調
OAフロア	OAフロア
基準階天井高	2,600mm
光ファイバー	有り
トイレ	男女別・室外
セキュリティ	有り
駐車場	有り



事務所移転の簡単検索サイト

Quick Service

クイックサービス

三共稲荷町ビル 4階19.65坪 広島県広島市南区稲荷町5-18

広島市南区エリア（ビルID：0002639）の賃貸オフィス

貸事務所・レンタルオフィス・オフィス移転ならQuickService

物件詳細はこちらから

0120-55-2620

【受付時間】平日9:30~18:30

