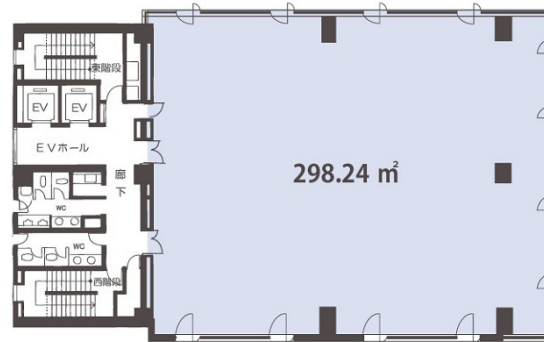


和光稲荷町ビル 5階90.22坪

広島県広島市南区稲荷町2-14



物件MAP



賃貸条件	
坪数	90.22坪
階数	5階
入居可能日	
ビル情報	
所在地	広島県広島市南区稲荷町2-14
最寄り駅	広電1系統(宇品線) 稲荷町駅 徒歩1分 広電2系統(宮島線) 稲荷町駅 徒歩1分 広電6系統(江波線) 稲荷町駅 徒歩1分
エリア	広島市南区エリア
竣工	1991年11月
耐震	新耐震基準
階数	地上9階 地下1階
用途	事務所
構造	SRC造
設備情報	
エレベーター	2基
空調	個別空調
OAフロア	OAフロア
基準階天井高	2,600mm
光ファイバー	有り
トイレ	男女別・室外
セキュリティ	有り
駐車場	有り