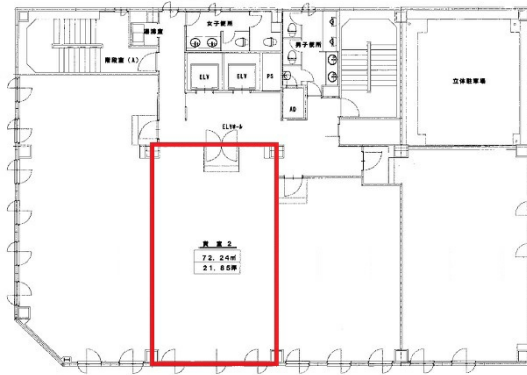


ロイヤルタワー 8階21.85坪

広島県広島市南区稲荷町1-1



物件MAP



賃貸条件	
坪数	21.85坪
階数	8階 (8-2号)
入居可能日	
ビル情報	
所在地	広島県広島市南区稲荷町1-1
最寄り駅	JR山陽本線 広島駅 徒歩7分 JR芸備線 広島駅 徒歩7分 広電1系統(宇品線) 広島駅 徒歩7分 広電2系統(宮島線) 広島駅 徒歩7分
エリア	広島市南区エリア
竣工	1986年3月
耐震	新耐震基準
階数	地上10階 地下1階
用途	事務所
構造	S造
設備情報	
エレベーター	2基
空調	個別空調
OAフロア	OAフロア
基準階天井高	2,450mm
光ファイバー	無し
トイレ	男女別・室外
セキュリティ	有り
駐車場	有り



事務所移転の簡単検索サイト

Quick Service

クイックサービス

ロイヤルタワー 8階21.85坪 広島県広島市南区稲荷町1-1

広島市南区エリア (ビルID: 0002633) の賃貸オフィス

貸事務所・レンタルオフィス・オフィス移転なら**QuickService**

物件詳細はこちらから



0120-55-2620

【受付時間】平日9:30~18:30

