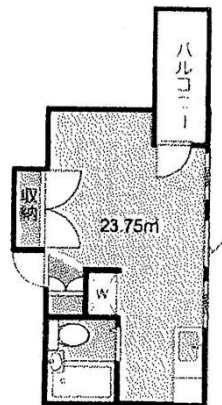


G.C二葉通り 7階7.18坪

広島県広島市東区二葉の里1-1-72



物件MAP



賃貸条件	
坪数	7.18坪
階数	7階 (704)
入居可能日	
ビル情報	
所在地	広島県広島市東区二葉の里1-1-72
最寄り駅	JR山陽本線 広島駅 徒歩5分 JR芸備線 広島駅 徒歩5分 広電1系統(宇品線) 広島駅 徒歩5分 広電2系統(宮島線) 広島駅 徒歩5分
エリア	広島市東区エリア
竣工	1987年11月
耐震	新耐震基準
階数	地上9階
用途	事務所
構造	SRC造
設備情報	
エレベーター	1基
空調	個別空調
OAフロア	タイルカーペット
基準階天井高	
光ファイバー	有り
トイレ	男女共用・室内
セキュリティ	有り
駐車場	有り



事務所移転の簡単検索サイト

G.C二葉通り 7階7.18坪 広島県広島市東区二葉の里1-1-72

広島市東区エリア (ビルID: 0002631) の賃貸オフィス

クイックサービス

貸事務所・レンタルオフィス・オフィス移転なら**QuickService**

物件詳細はこちらから

 **0120-55-2620**

【受付時間】平日9:30~18:30

