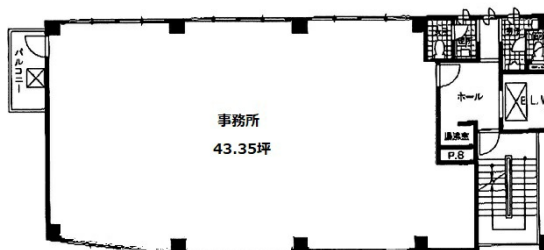


健保連広島ビル 3階43.35坪

広島県広島市東区上大須賀町1-23



物件MAP



賃貸条件	
坪数	43.35坪
階数	3階
入居可能日	

ビル情報	
所在地	広島県広島市東区上大須賀町1-23
最寄り駅	JR山陽本線 広島駅 徒歩4分
エリア	広島市東区エリア
竣工	1990年4月
耐震	新耐震基準
階数	地上6階
用途	事務所
構造	SRC造

設備情報	
エレベーター	1基
空調	個別空調
OAフロア	タイルカーペット
基準階天井高	2,600mm
光ファイバー	有り
トイレ	男女別・室外
セキュリティ	無し
駐車場	有り



事務所移転の簡単検索サイト

Quick Service

クイックサービス

健保連広島ビル 3階43.35坪 広島県広島市東区上大須賀町1-23

広島市東区エリア (ビルID: 0002625) の賃貸オフィス

貸事務所・レンタルオフィス・オフィス移転ならQuickService

物件詳細はこちらから



0120-55-2620

【受付時間】平日9:30~18:30

