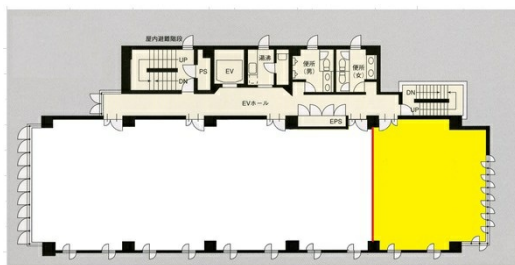


交通会館ビル 5階20.52坪

広島県広島市東区上大須賀町1-16



物件MAP



賃貸条件	
坪数	20.52坪
階数	5階 (505)
入居可能日	
ビル情報	
所在地	広島県広島市東区上大須賀町1-16
最寄り駅	JR山陽本線 広島駅 徒歩6分
エリア	広島市東区エリア
竣工	2000年9月
耐震	新耐震基準
階数	地上7階
用途	事務所
構造	S造
設備情報	
エレベーター	1基
空調	個別空調
OAフロア	OAフロア
基準階天井高	2,600mm
光ファイバー	有り
トイレ	男女別・室外
セキュリティ	有り
駐車場	有り