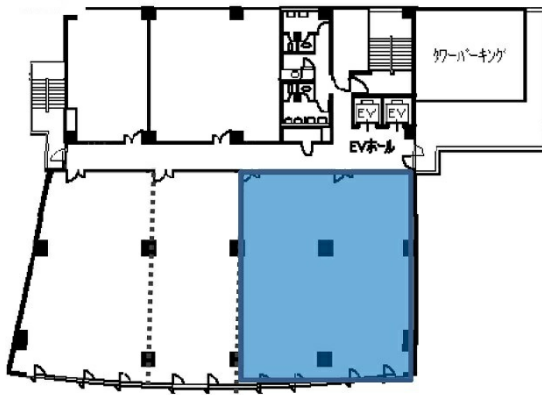


三共若草ビル 4階52.7坪

広島県広島市東区若草町9-7



物件MAP



賃貸条件	
月額賃料	相談
坪数	52.7坪
坪単価	相談
共益費	賃料に含む
礼金	無し
敷金（保証金）	10ヶ月
階数	4階
入居可能日	2024年6月

ビル情報	
所在地	広島県広島市東区若草町9-7
最寄り駅	JR山陽本線 広島駅 徒歩5分 JR芸備線 広島駅 徒歩5分 広電1系統(宇品線) 広島駅 徒歩5分 広電2系統(宮島線) 広島駅 徒歩5分
エリア	広島市東区エリア
竣工	1987年10月
耐震	新耐震基準
階数	地上7階
用途	事務所
構造	SRC造

設備情報	
エレベーター	2基
空調	個別空調
OAフロア	OAフロア
基準階天井高	2,400mm
光ファイバー	有り
トイレ	男女別・室外
セキュリティ	有り
駐車場	有り



事務所移転の簡単検索サイト

Quick Service

クイックサービス

三共若草ビル 4階52.7坪 広島県広島市東区若草町9-7

広島市東区エリア（ビルID：0002621）の賃貸オフィス

貸事務所・レンタルオフィス・オフィス移転ならQuickService

物件詳細はこちらから



0120-55-2620

【受付時間】平日9:30~18:30

