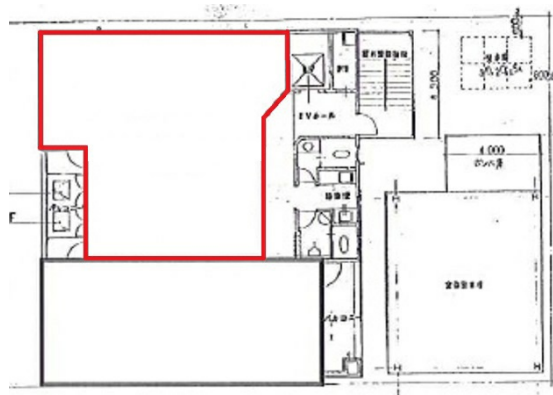


# ユーペック光町ビル 2階23.61坪

広島県広島市東区光町9-27



## 物件MAP



賃貸条件	
坪数	23.61坪
階数	2階 (201)
入居可能日	
ビル情報	
所在地	広島県広島市東区光町9-27
最寄り駅	JR山陽本線 広島駅 徒歩8分
エリア	広島市東区エリア
竣工	1996年3月
耐震	新耐震基準
階数	地上7階 地上1階
用途	事務所
構造	RC造
設備情報	
エレベーター	1基
空調	個別空調
OAフロア	OAフロア
基準階天井高	2,600mm
光ファイバー	有り
トイレ	男女別・室外
セキュリティ	有り
駐車場	有り