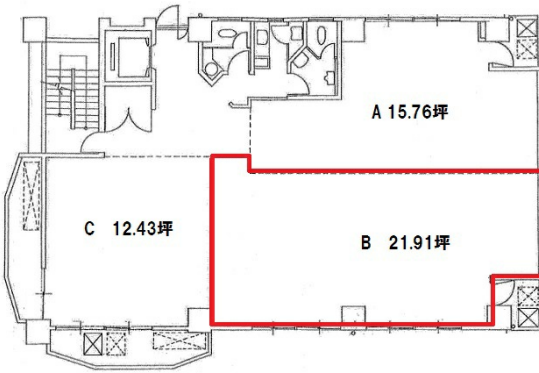


コムズ光ビル 6階21.91坪

広島県広島市東区光町2-9-14



物件MAP



賃貸条件	
坪数	21.91坪
階数	6階 (B)
入居可能日	
ビル情報	
所在地	広島県広島市東区光町2-9-14
最寄り駅	JR山陽本線 広島駅 徒歩7分 JR芸備線 広島駅 徒歩7分 広電1系統(宇品線) 広島駅 徒歩7分
エリア	広島市東区エリア
竣工	1994年3月
耐震	新耐震基準
階数	地上7階
用途	事務所
構造	RC造
設備情報	
エレベーター	1基
空調	個別空調
OAフロア	タイルカーペット
基準階天井高	2,500mm
光ファイバー	有り
トイレ	男女別・室外
セキュリティ	無し
駐車場	有り