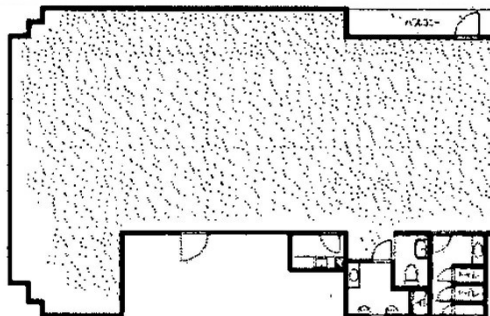


乃木坂ビル 6階60.25坪

広島県広島市東区光町2-14-6



6F



物件MAP



賃貸条件

坪数 60.25坪

階数 6階

入居可能日

ビル情報

所在地 広島県広島市東区光町2-14-6

最寄り駅 JR山陽本線 広島駅 徒歩10分

エリア 広島市東区エリア

竣工 1995年11月

耐震 新耐震基準

階数 地上8階

用途 事務所

構造 S造、一部SRC造

設備情報

エレベーター 1基

空調 個別空調

OAフロア タイルカーペット

基準階天井高 2,500mm

光ファイバー 有り

トイレ 男女別・室内

セキュリティ 無し

駐車場 有り