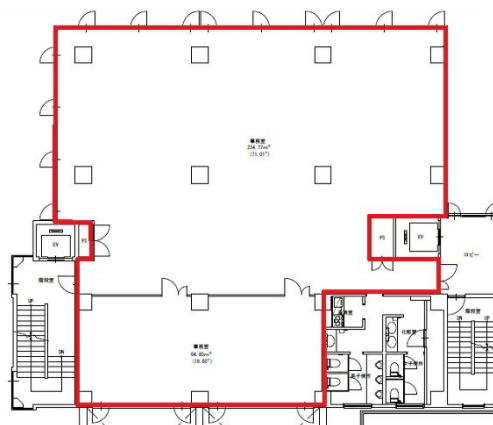


# 第2寺岡ビル 3階98.9坪

広島県広島市東区光町1-9-27



## 物件MAP



賃貸条件	
坪数	98.9坪
階数	3階
入居可能日	
ビル情報	
所在地	広島県広島市東区光町1-9-27
最寄り駅	JR山陽本線 広島駅 徒歩6分 JR芸備線 広島駅 徒歩6分 広電1系統(宇品線) 広島駅 徒歩9分 広電2系統(宮島線) 広島駅 徒歩9分
エリア	広島市東区エリア
竣工	1987年3月
耐震	新耐震基準
階数	地上6階
用途	事務所
構造	RC造
設備情報	
エレベーター	1基
空調	個別空調
OAフロア	OAフロア
基準階天井高	2,450mm
光ファイバー	有り
トイレ	男女別・室外
セキュリティ	無し
駐車場	有り