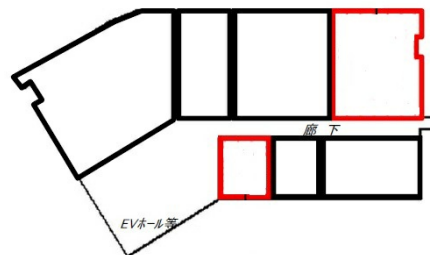


# もみじ広島光町ビル 4階10.79坪

広島県広島市東区光町1-12-20



## 物件MAP



賃貸条件	
坪数	10.79坪
階数	4階
入居可能日	
ビル情報	
所在地	広島県広島市東区光町1-12-20
最寄り駅	JR山陽本線 広島駅 徒歩3分 JR芸備線 広島駅 徒歩3分 広電1系統(宇品線) 広島駅 徒歩3分 広電2系統(宮島線) 広島駅 徒歩3分
エリア	広島市東区エリア
竣工	1991年3月
耐震	新耐震基準
階数	地上7階
用途	事務所
構造	SRC造
設備情報	
エレベーター	2基
空調	個別空調
OAフロア	OAフロア
基準階天井高	2,600mm
光ファイバー	有り
トイレ	男女別・室外
セキュリティ	有り
駐車場	有り