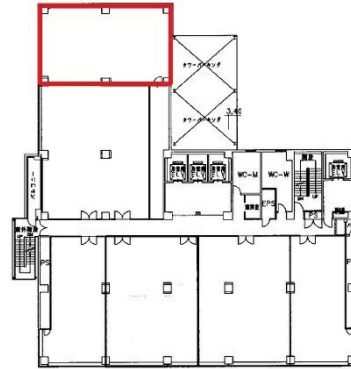


# 明治安田生命広島幟町ビル 8階35.31坪

広島県広島市中区幟町13-11



## 物件MAP



賃貸条件	
月額賃料	相談
坪数	35.31坪
坪単価	相談
共益費	相談
礼金	無し
敷金（保証金）	12ヶ月
階数	8階
入居可能日	2024年5月

ビル情報	
所在地	広島県広島市中区幟町13-11
最寄り駅	広電1系統(宇品線) 胡町駅 徒歩1分 広電2系統(宮島線) 胡町駅 徒歩1分 広電6系統(江波線) 胡町駅 徒歩1分
エリア	広島市中区エリア
竣工	1990年7月
耐震	新耐震基準
階数	地上12階 地下1階
用途	事務所
構造	SRC造

設備情報	
エレベーター	4基
空調	個別空調
OAフロア	OAフロア
基準階天井高	2,550mm
光ファイバー	有り
トイレ	男女別・室外
セキュリティ	有り
駐車場	有り



事務所移転の簡単検索サイト

Quick Service

クイックサービス

明治安田生命広島幟町ビル 8階35.31坪 広島県広島市中区幟町13-11

広島市中区エリア（ビルID：0002595）の賃貸オフィス

貸事務所・レンタルオフィス・オフィス移転ならQuickService

物件詳細はこちらから

0120-55-2620

【受付時間】平日9:30~18:30

