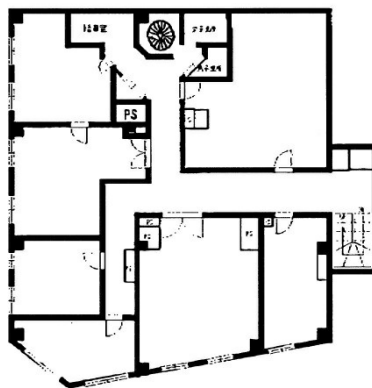


# 宇佐川本館ビル 2階23坪

広島県広島市中区幟町10-14



## 物件MAP



賃貸条件	
坪数	23坪
階数	2階 (203)
入居可能日	
ビル情報	
所在地	広島県広島市中区幟町10-14
最寄り駅	広電1系統(宇品線) 銀山町駅 徒歩3分 広電2系統(宮島線) 銀山町駅 徒歩3分 広電6系統(江波線) 銀山町駅 徒歩3分
エリア	広島市中区エリア
竣工	1972年5月
耐震	旧耐震基準
階数	地上7階 地下1階
用途	事務所
構造	RC造
設備情報	
エレベーター	1基
空調	個別空調
OAフロア	
基準階天井高	
光ファイバー	無し
トイレ	男女別・室外
セキュリティ	無し
駐車場	有り