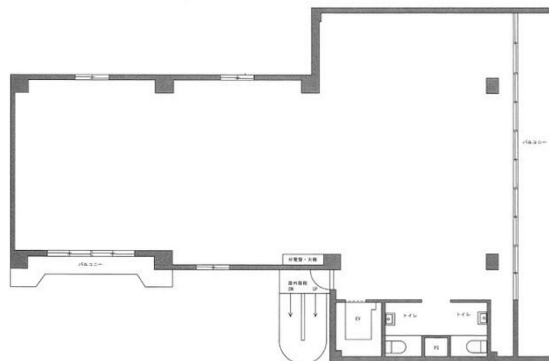


サンタックビル 3階66.07坪

広島県広島市中区立町2-4



物件MAP



賃貸条件	
月額賃料	660,000円 (税別)
坪数	66.07坪
坪単価	9,989円 (税別)
共益費	賃料に含む
礼金	1ヶ月
敷金 (保証金)	5,000,000円
階数	3階
入居可能日	即日

ビル情報	
所在地	広島県広島市中区立町2-4
最寄り駅	広電1系統(宇品線) 立町駅 徒歩1分 広電2系統(宮島線) 立町駅 徒歩1分 広電6系統(江波線) 立町駅 徒歩1分
エリア	広島市中区エリア
竣工	1982年6月
耐震	新耐震基準
階数	地上6階 地下1階
用途	事務所/店舗
構造	S造、一部SRC造

設備情報	
エレベーター	1基
空調	無し
OAフロア	スケルトン
基準階天井高	
光ファイバー	無し
トイレ	無し
セキュリティ	無し
駐車場	有り