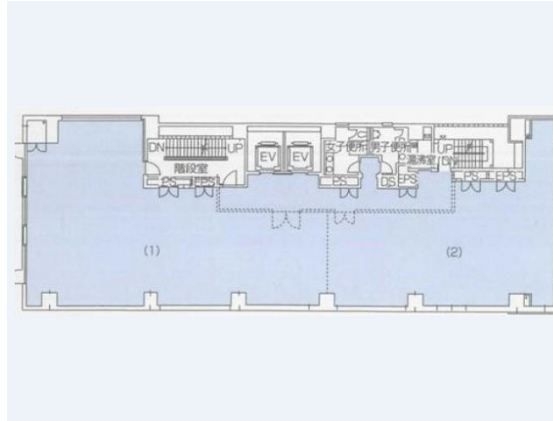


IG石田学園ビル 7階39坪

広島県広島市中区立町2-25



物件MAP



賃貸条件	
坪数	39坪
階数	7階
入居可能日	
ビル情報	
所在地	広島県広島市中区立町2-25
最寄り駅	広電1系統(宇品線) 立町駅 徒歩1分 広電2系統(宮島線) 立町駅 徒歩1分 広電6系統(江波線) 立町駅 徒歩1分
エリア	広島市中区エリア
竣工	1998年7月
耐震	新耐震基準
階数	地上11階 地下1階
用途	事務所
構造	S造
設備情報	
エレベーター	2基
空調	個別空調
OAフロア	OAフロア
基準階天井高	2,600mm
光ファイバー	有り
トイレ	男女別・室外
セキュリティ	無し
駐車場	有り



事務所移転の簡単検索サイト

Quick Service

クイックサービス

IG石田学園ビル 7階39坪 広島県広島市中区立町2-25

広島市中区エリア (ビルID: 0002585) の賃貸オフィス

貸事務所・レンタルオフィス・オフィス移転ならQuickService

物件詳細はこちらから

0120-55-2620

【受付時間】平日9:30~18:30

