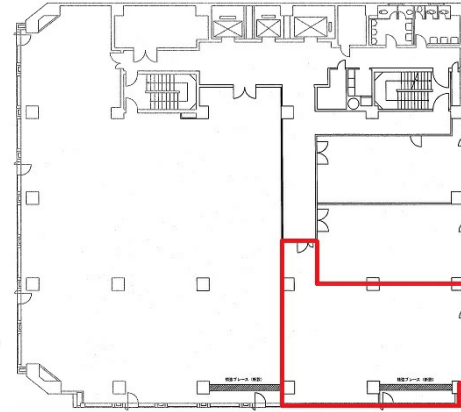


野村不動産広島ビル 6階50.84坪

広島県広島市中区立町2-23



物件MAP



賃貸条件	
月額賃料	相談
坪数	50.84坪
坪単価	相談
共益費	賃料に含む
礼金	無し
敷金（保証金）	12ヶ月
階数	6階（C）
入居可能日	2024年7月

ビル情報	
所在地	広島県広島市中区立町2-23
最寄り駅	広電1系統(宇品線) 立町駅 徒歩2分 広電2系統(宮島線) 立町駅 徒歩2分 広電6系統(江波線) 立町駅 徒歩2分
エリア	広島市中区エリア
竣工	1976年7月
耐震	耐震補強済
階数	地上9階 地下2階
用途	事務所
構造	SRC造

設備情報	
エレベーター	3基
空調	個別空調
OAフロア	OAフロア
基準階天井高	2,420mm
光ファイバー	有り
トイレ	男女別・室外
セキュリティ	無し
駐車場	有り